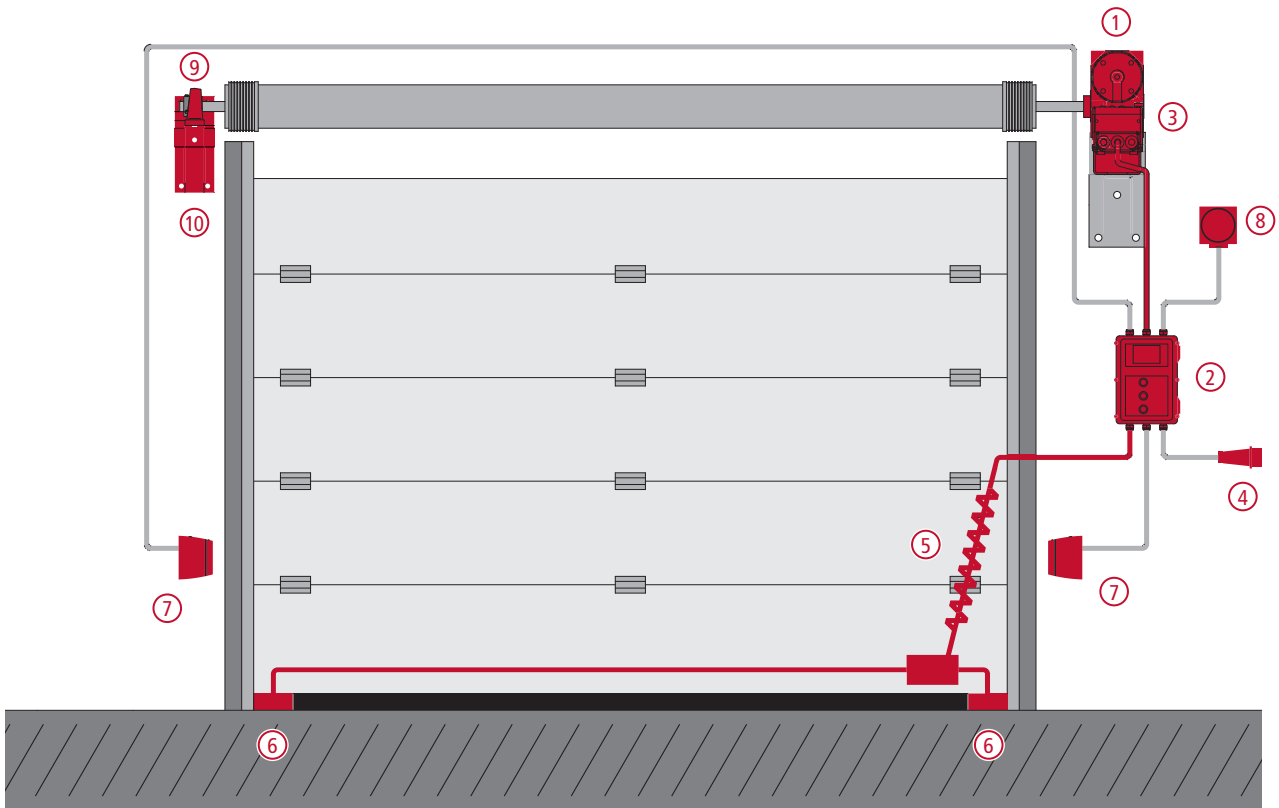


Federlose Sektionaltore

Informationen | Toranlage

2

Federlose Sektionaltore



Antrieb mit externer Steuerung

- 1 Antrieb
- 2 Steuerung
- 3 Kabelsatz
- 4 CEE-Stecker oder Schuko-Stecker
- 5 Spiralkabel mit Anschlussdose
- 6 Optosensoren, z. B. Typ M
- 7 Lichtschranke, z. B. Special 630
- 8 Ampel oder Signalleuchte, z. B. Light 100
- 9 Motorkonsole
- 10 Stehlager

Weitere Zubehörkomponenten

- Erweiterungsset Nothandkette
- Schlüsseltaster, z. B. Command 414
- Codetaster, z. B. Command 202
- Transpondersystem, z. B. Command 812
- Induktionsschleifendetektor, z. B. Control 403
- Handsender, z. B. Digital 304 oder 564

Produktname

SA	Antrieb 3-PH
----	--------------

Drehmoment-Index

Der Drehmoment-Index multipliziert mit dem Faktor 10 ergibt das Abtriebsdrehmoment (Nm), Beispiel: 18 x 10 = 180 Nm

Art der Notbedienung

KU	Nothandkurbel
KE	Nothandkette

Nennspannung

SA 20-18-24 KU 400V/3PH 80%

Getriebegröße-Index

Nennzahl

Die Geschwindigkeit (min⁻¹) mit der sich die Getriebe-Hohlwelle dreht.

Zusatzinformationen

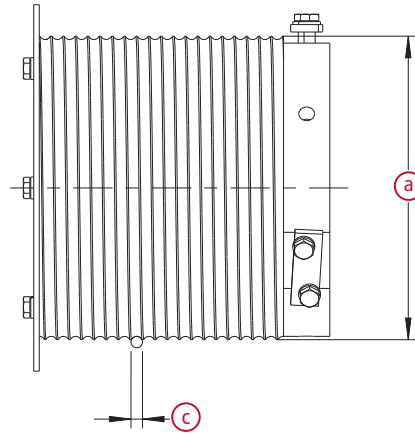
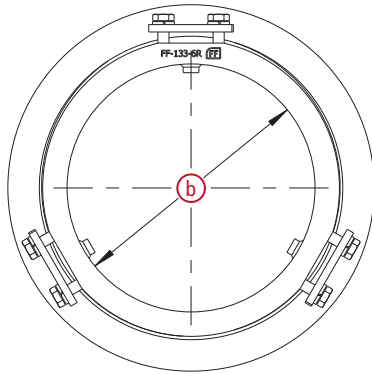
80%	Einschaltdauer
IP 65	Schutzart IP 65

Federlose Sektionaltore

Informationen | Gewichtstabelle

2

Federlose Sektionaltore



Außendurchmesser Siederohr

133,0 mm

159,0 mm

193,7 mm

219,1 mm

244,5 mm

Seiltrommel

			133,0 mm	159,0 mm	193,7 mm	219,1 mm	244,5 mm
Außendurchmesser	(a)	mm	162	192	225	250	277
Innendurchmesser	(b)	mm	134	160	195	220	245
Seildurchmesser	(c)	mm	6 / 8	8 / 10	8 / 10	8 / 10	10 / 12
Seilaufnahme		m	9,4 / 6,8	12,6 / 10,1	11,2 / 9,7	12,4 / 10,7	13,8 / 12,0

Sonderausführungen auf Anfrage.

Getriebemotor / Panzergewicht (max. kg)

SA 05-14-24	141	119	101	91	82
SA 20-18-24	181	153	130	117	106
SA 30-32-24	322	272	232	209	188
SA 30-40-24	403	340	290	261	236
SA 50-75-24	755	637	544	489	442
SA 60-100-24	1.007	849	725	652	589
SA 70-125-24	1.258	1.062	906	815	736
SA 70-165-24	1.661	1.402	1.196	1.076	972

Die Tabellenwerte berücksichtigen eine Sicherheitsreserve von 20 %. In bestimmten Situationen kann die Reibung größer sein und muss entsprechend bei den Werten aufgerechnet werden.

SA 20-18-24
400V/3PH · 60%

SA 30-40-24
400V/3PH · 60%

SA 50-75-24
400V/3PH · 60%

SA 60-100-24
400V/3PH · 60%

SA 70-125-24
400V/3PH · 60%

SA 70-165-24
400V/3PH · 60%

2

Federlose Sektionaltore

Mechanische Daten

Abtriebsdrehmoment	Nm	180	400	750	1.000	1.250	1.650
Fangmoment der integrierten Fangvorrichtung (max.)	Nm	784	2.680	4.030	3.974	7.738	7.738
Nenn Drehzahl	min ⁻¹	24	24	24	24	24	24
Umdrehungen Abtriebswelle (max.)		18	18	36	36	36	36
Hohlwelle		30	40	50	50	55	55
Notbedienung		KU KE	KU KE	KU KE	KU KE	KU KE	KU KE

Elektrische Daten

Nennspannung	V AC	400/3~	400/3~	400/3~	400/3~	400/3~	400/3~
Nennfrequenz	Hz	50	50	50	50	50	50
Stromaufnahme	A	2,8	4,2	7,0	8,6	10,0	13,0
Motorleistung	kW	1,1	1,7	3,0	3,6	4,0	5,2
Zyklen pro Stunde (max.)		20	20	20	20	20	20
Schutzart		IP 54	IP 54	IP 54	IP 54	IP 54	IP 54
Schutzklasse		I	I	I	I	I	I

Umgebungsdaten

Gewicht	kg	23	32	43	72	72	81
Temperaturbereich (min./max.)	°C	-20/+60	-20/+60	-20/+60	-20/+60	-20/+60	-20/+60

KU: Nothandkurbel

KE: Nothandkette

Merkmale	CS 310	CS 255 AC
Digitale und mechanische Endlagenverarbeitung	•	•
Programmierbare Relaisausgänge	4	1
Programmierbare Eingänge	2	2
MS-Bus-Schnittstelle zum Anschluß von Erweiterungsmodulen	•	•
Umschaltbarer Transformator von 400 V auf 230 V	•	•
Kurzschlußfeste Kleinspannung	•	•
Eingebaut im Standard- oder Kombi-Gehäuse	•	
Eingebaut im Mini-Gehäuse oder im Antrieb integriert		•
Gehäuseschutz für Leiterplatte	•	
Programmierung über Platinentaster	•	•
Beleuchteter 3-fach Drucktaster im Gehäusedeckel integriert	•	•
Beleuchtetes LC-Display mit Klartextanzeige integriert	•	
Zustands- und Diagnosemeldungen über LEDs	•	•
Laufzeitbegrenzung	•	•
Auswertung Schließkantensicherungen: Optosensor, 8,2 kΩ, Druckwellenleiste, voreilende Schließkantensicherung	•	•
Auswertung Lichtschranken: 2-Draht, Relais, NPN, PNP	•	•
Programmierung und Zustandsmeldung über LEDs	•	•
Programmierung und Zustandsmeldung über LC-Display	•	•
Drehrichtungsüberwachung und -erkennung (nur in Verbindung mit Absolutwertgeber)	•	•
Drehrichtungsumkehr programmierbar	•	•
Automatische Zulauffunktionen programmierbar (nur in Verbindung mit Lichtschranke nutzbar)	•	•
Toraufzeit und Vorwarnzeit getrennt programmierbar	•	•
Kraftüberwachung 'AUF' programmierbar (nur in Verbindung mit Absolutwertgeber)	•	•
Soft-Start / Soft-Stopp / Soft-Lauf / Schnelllauf (nur in Verbindung mit STA 1 FU/I)	•	
Teilöffnung programmierbar	•	•
Wartungs- und Zyklenzähler auslesbar	•	•
Wartungsintervall programmierbar (PIN-Code geschützt)	•	•
Fehlersignalisierung mit Fehlerspeicher	•	•
Mehrstufige Reset-Funktion	•	•
Anschluss für:		
Mechanische Endschalter	•	•
Absolutwertgeber	•	•
Frequenzumrichter	•	
Taster (konventionell)	•	•
Taster (Systemverkabelung)		•
Funkempfänger (steckbar)	•	•
Wochenzeitschaltuhr (steckbar)	•	
Marantec-Lichtschranke 2-Draht mit Testung 'ZU' (konventionell)	•	•
Fremd-Lichtschranke Relais, NPN, PNP mit/ohne Testung 'ZU' (konventionell)	•	•
Haltkreis (konventionell)	•	•
Schlupftürkontakt 8,2 kΩ mit/ohne Testung (konventionell)	•	•
Schließkantensicherung Optosensor, 8,2 kΩ, Druckwellenleiste, voreilende Schließkantensicherung 'ZU' (konventionell)	•	•
Schließkantensicherung 8,2 kΩ 'AUF' (konventionell)	•	•
Funk-Übertragungssystem für Schließkantensicherung (steckbar)	•	
Erweiterungsmodule (MS-Bus)	•	•
Versorgung externer Elemente 24 V DC (max. mA) (konventionell)	500	200
Versorgung externer Elemente 230 V AC (max. mA) (konventionell)	1.000	