

marantec   
engineered for you

# Facciamo più dai vostri parcheggi

La soluzione perfetta  
per ogni esigenza





marantec

# Parc PA

## Resistente e versatile

Le barriere di questa serie sono state sviluppate con particolare attenzione alla durata e alle prestazioni. Offrono funzioni pratiche per il servizio di guardiania, come la trasmissione di messaggi di posizione finale e opzioni di controllo. Grazie all'illuminazione parzialmente integrata e ai numerosi accessori, le barriere possono affrontare qualsiasi situazione. Le uscite possono essere aperte senza contatto con il sensore H100. L'integrazione nei sistemi esistenti, come i sistemi di gestione dei transponder o delle radio, è possibile senza problemi. Anche la gestione dei trasmettitori portatili è semplice e sicura. Soprattutto in situazioni di emergenza, come negli ospedali, è garantita la rapida apertura dei punti di accesso. Vari modelli per barriere di piccole e grandi dimensioni offrono la soluzione giusta per ogni esigenza, con un ottimo rapporto qualità-prezzo.



**Scatola ingranaggi  
robusta, motore  
protetto dagli urti**

# Serie Parc PA

## Uso commerciale e intensivo privato

### PA3F

Il PA3F convince per una caratteristica speciale: la velocità! Con un tempo di apertura di un solo secondo e un ciclo di funzionamento del 50%, è adatta anche per regolare corsie trafficate ai caselli o alle strade di scorrimento. Con una larghezza massima di 3,0 m, la barriera è sufficiente per qualsiasi corsia normale. Queste potenti prestazioni sono rese possibili da uno speciale software.

### PA4

Con una larghezza massima della barriera di 4,0 m o 5,0 m a seconda del tipo di accessorio, la PA4 costituisce la solida fascia media delle barriere PA. I dati sulle prestazioni parlano da soli. Che si tratti di tempo di apertura o di ciclo di lavoro, la PA4 è equipaggiata per soddisfare i requisiti più elevati sotto tutti i punti di vista. L'ampia gamma di accessori, tra cui l'illuminazione a 2 colori del braccio e del corpo barriera, completa la gamma PA4.

### PA68

Con la PA68, Marantec offre una barriera che soddisfa anche i requisiti più elevati, con una larghezza della barriera fino a 7,0 m. Grazie alla possibilità di installare 2 barriere in configurazione primaria-secondaria, è possibile realizzare barriere di larghezza fino a 14,0 m. Naturalmente, il PA68 è dotato di tutte le opzioni della vasta gamma di accessori della serie PA. In tempi di aumento dei prezzi della logistica, le moderne travi a barriera, in parte in due parti, consentono di ottimizzare i costi in anticipo, garantendo così un ottimo rapporto qualità-prezzo.



Lampeggiante a  
LED bicolore

## Le proprietà più importanti

La serie PA di Marantec offre **tre modelli per diverse esigenze:**

- Ogni modello è dotato di una **robusta scatola ingranaggi in metallo.**
- Grazie alla possibilità di installare due barriere primarie secondarie, è possibile realizzare barriere di **larghezza fino a 14 metri.**
- Le barriere di questa serie sono dotate di un **doppio lampeggiante incorporato** (bicolore: verde/rosso)..

## Buono a sapersi

- Universale: l'albero può essere montato a destra o a sinistra.
- Collegamento indiretto del motore per proteggere il riduttore da eventuali danni
- Velocità di apertura regolabile
- Ricevitore radio integrato bi.linked 868 Mhz
- È possibile integrare i sistemi operativi e di accesso disponibili in commercio



Vigili del fuoco  
sblocco  
opzionale

# AXpark & AXgate

## La soluzione barriera a tutto tondo

La nuova generazione di barriere ad alte prestazioni definisce gli standard in termini di velocità ed efficienza. Con tempi di apertura da record, fino a 1,3 secondi, e un'impressionante larghezza della barriera di 8,5 metri, queste barriere possono gestire con facilità anche i volumi di traffico più elevati.

Sviluppate per un uso continuo ed esigente, offrono un'ampia gamma di applicazioni: dai parcheggi e dai parcheggi multipiano agli ingressi di aziende, complessi residenziali, ospedali e porti. Le barriere sono progettate per un funzionamento a prova di futuro tramite Ethernet TCP/IP, RS232 e CAN e sono caratterizzate da un design robusto, un basso consumo energetico e requisiti minimi di manutenzione. Grazie alla combinazione di elevate prestazioni e bassi costi operativi, queste barriere offrono un eccellente rapporto qualità-prezzo, che consente di risparmiare sui costi a lungo termine.



Ampia gamma di  
applicazioni

# Serie AX

## Le varianti in sintesi

### **AXpark P1300**

Ideale per le aree ad alta frequentazione, AXpark P1300 supera a pieni voti passaggi stretti fino a 3,5 metri e si apre in soli 1,3-2,5 secondi. Il design compatto e il basso consumo energetico ne fanno la soluzione perfetta per gli spazi ristretti, mentre 10 milioni di cicli garantiscono un funzionamento regolare per anni.

### **AXpark P4000**

Che si tratti di un parcheggio, di un parcheggio multipiano o di una sede aziendale, l'AXpark P4000 regola il flusso del traffico in modo affidabile ed efficiente. Con una larghezza della barriera fino a 7 metri e un tempo di funzionamento flessibile da 4 a 8 secondi, è adatto a un'ampia gamma di applicazioni e convince per il consumo economico e il design robusto.

### **AXgate P6000**

L'AXgate P6000 è la scelta ideale per applicazioni impegnative come porti o siti industriali. Assicura passaggi fino a 8,5 metri e garantisce un flusso di traffico ottimale grazie alla sua struttura robusta, all'elevato numero di cicli e al tempo di funzionamento regolabile in modo flessibile.



## Le proprietà più importanti

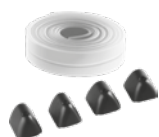
La serie AX presenta una soluzione versatile e affidabile per un'ampia gamma di applicazioni, integrata in un robusto alloggiamento in acciaio inox.

- **Tecnologia di illuminazione innovativa:** Le strisce LED integrate direttamente nel profilo in una scanalatura a quattro profondità garantiscono un'illuminazione omogenea e altamente visibile. Questo aumenta la sicurezza e l'estetica del vostro controllo accessi..
- **Connettività completa:** Grazie all'interfaccia di rete e USB integrata e al modulo AXcon WLAN opzionale, è garantita una semplice integrazione nei sistemi esistenti e una comoda manutenzione a distanza.
- **Configurazione flessibile:** Gli ingressi e le uscite liberamente configurabili consentono di personalizzare in modo ottimale le funzioni della barriera in base alle vostre esigenze specifiche. Il rilevatore di spire integrato garantisce un rilevamento affidabile dei veicoli.



# Accessori

## Generale



Protezione flessibile dei bordi



Chiave triangolare dei vigili del fuoco



Albero in alluminio con snodo, lunghezza massima 3 m



Strisce riflettenti rosse, autoadesive



Illuminazione dell'albero a LED



Piastra di fondazione con bulloni di ancoraggio



Comunicato dei vigili del fuoco



Sottopensile rosso/bianco



ricevitore modulo bi.linked con antenna base magnetica



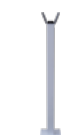
Modulo di estensione Funzionamento sincronizzato



Controllo del traffico bidirezionale e semaforico



Laser (sensore H100)



Staffa di supporto, fissa



Supporto del pendolo

### Ulteriori informazioni:



Scoprite la varietà di accessori nel nostro [portale clienti B2B](#) o nel manuale del prodotto per completare in modo ottimale le vostre barriere. Inoltre, offriamo anche numerosi accessori per il modello AX su richiesta, in modo da soddisfare le vostre esigenze specifiche.

# Dati tecnici

## Parc PA

Dati tecnici	PA3F	PA4	PA68
Descrizione	Barriere con una larghezza di barriera fino a 3,0 m. Il tempo di funzionamento è 1 s.	Barriere con una larghezza della barriera da 4,0 m a 5,0 m. Il tempo di funzionamento è 3,5 s.	Barriere con una larghezza di barriera fino a 8,0 m. Il tempo di funzionamento è 6 s.
Larghezza di blocco	fino a 3,0 m	4,0 m fino a 5,0 m	fino a 7,0 m
Tempo di funzionamento	1 s	3,5 s	6 s
Consumo di energia	30 W	40 W	
Classe di protezione	IP54		
Peso	62 kg	47 kg	62 kg
Dimensioni (L x A x P)	450 x 1188 x 280 mm	360 x 1110 x 220 mm	450 x 1188 x 280 mm
Cicli al giorno	2.000	2.500	2.100
Ciclo di lavoro	50 %	80 %	
Campo di temperatura	- 20 a + 55 °C		
Alimentazione	230 V ±10%; 50 - 60 Hz		
Tensione di azionamento	Sicurezza a bassissima tensione 24 V CC		

# Dati tecnici

## AXpark und AXgate

Dati tecnici	AXpark P1300	AXpark P4000	AXgate P6000
Descrizione	Barriere con una larghezza della barriera fino a 3,5 m. Il tempo di funzionamento può essere impostato tra 1,3 s, 1,8 s e 2,5 s.	Barriere con una larghezza di barriera fino a 7,0 m. Il tempo di funzionamento può essere impostato tra 4 s, 6 s e 8 s.	Barriere con una larghezza di barriera fino a 8,5 m. Il tempo di funzionamento può essere impostato tra 6 s, 8 s e 12 s.
Larghezza di blocco	fino a 3,5 m	fino a 7,0 m	fino a 8,5 m
Tempo di funzionamento	1,3 s / 1,8 s / 2,5 s	4 s / 6 s / 8 s	6 s / 8 s / 12 s
Consumo di energia	max. 90 W	max. 25 W	
Classe di protezione	IP54		
Peso	circa 50 kg		circa 120 kg
Dimensioni (L x A x P)	327 x 327 x 990 mm		360 x 1100 x 417 mm
Numero di cicli specificato	10 milioni		5 milioni
Ciclo di funzionamento	100 %		
Classe di carico del vento	4	3 o 4	4
Campo di temperatura	-30 a +55 °C		
Alimentazione	100 - 240 V AC; 50 - 60 Hz		
Azionamento	Servomotore senza spazzole		
Tensione di azionamento	Sicurezza a bassissima tensione 24 V CC		

**Marantec Marienfeld GmbH & Co. KG**

Remser Brook 11  
33428 Marienfeld  
Deutschland

Fon +49 5247 705-0

sales@marantec.com  
**www.marantec.com**

**Marantec Italia Srl.**

Via Aeroporto 1/F  
44124 Ferrara  
Italia

Tel:+39 05 32 97 71 65

sales@marantec.com  
**www.marantec.com**

