



Datos eléctricos	515	520	520 L	
Tensión nominal	230	230	230	V
Frecuencia nominal	50	50	50	Hz
Toma de corriente	1	1	1	A
Toma de potencia en servicio	0,2	0,2	0,2	KW
Toma de potencia en espera	1	1	1	W
Modo de función (durac. conex.)KB 5	KB 5	KB 5	KB 5	min.
Tensión de mando	24	24	24	V DC
Tipo de protección bloque motor IP 44	IP 44	IP 44	IP 44	
mando IP 65	IP 65	IP 65	IP 65	
Clase de protección	II	II	II	

Datos mecánicos	515	520	520 L	
Fuerza de tracción y de presión 1000	1500	1500	1500	N
Velocidad de marcha	15-20	19	19	mm/seg.
Tiempo apertura (según puerta) aprox.	15-25	15-25	20-30	seg.
Final de carrera	400	358	478	mm

Datos del entorno	515	520	520 L		
Dimensiones	bloque motor	122x198x755	114x120x811	114x120x931	mm
	mando	120 x 240 x 100			mm
Peso	bloque motor	5,0	8,5	8,8	kg
	mando	2,5	2,5	2,5	kg
Rango de temperatura	de -20 a +60			°C	
Base de certificación	EN 12453	EN 292-1	EN 50081-1	EN 50082-1	EN 55014
	EN 12445	EN 61000-3-2	EN 61000-3-3	ETS 300220	ZH 494 Abril 89
					VDE 0700-238

Volumen de suministro
Bloque motor Comfort 515, 520, 520L
Mando separado Control x.51
Mini-emisor manual Digital 304, 4 canales
Herrajes:
Ángulo de puerta y de pilar

Propiedades/funciones de seguridad	
Técnica de punto de referencia (sólo C. 520, 520L)	x
Interruptor final (sólo C. 515)	x
Arranque y parada suaves	x
Automatismo de desconexión	x
Protección contra bloqueo (sólo C. 520, 520L)	x
Limitación de tiempo de marcha	x
Función de cierre automático	x
Desconexión final electrónica (sólo C. 520, 520L)	x
Sistema de ahorro de energía	x
Desbloqueo de emergencia	x
Conexión de lámpara de señales	x
Conexión para pulsador de presión, de código y de llave	x
Conexión para el controlde luces exteriores, 3 minutos	x
Conexión aviso de sensor final libre de potencial	x
Conexión a sistema de alarma	x
Conexión para cerradura eléctrica	x
Función de puerta de paso	x
Señalización de errores	x
Función reset	x
Velocidad de marcha de puerta programable	x

Accesorios	
Mando a distancia Multibit	x
Antena de módulo separada, 868 MHz, IP 65	x
Lámpara de señales	x
Sistema antiplastamiento	x
Barrera fotoeléctrica	x
Cerradura eléctrica	x
Sistemas transponder	x
Pulsador de llave (precableado)	x
Pulsador de código (precableado o radio)	x
Pulsador de presión interior (precableado o radio)	x
Juego de reequipamiento aviso de posición final	x
Herrajes para pendientes de max. 10% (sólo C. 520, 520L)	x
Plantilla de montaje (sólo C. 520, 520L)	x

Colores especiales	
Color estándar gris antracita	RAL 7016
Blanco tráfico (sólo C. 520, 520L)	RAL 9016
Verde musgo (sólo C. 520, 520L)	RAL 6005



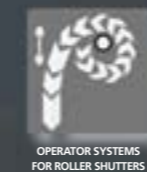
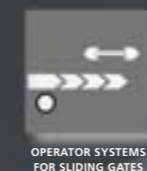
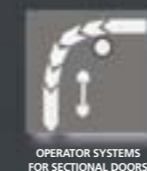
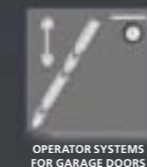
Marantec Tecnología España S.L.
 C/. El Terronal · 10 Pol. Ind. La Cuesta
 28140 Fuente de Saz del Jarama (Madrid)
 Tel. +34 91 6 58 61 55 · Fax +34 91 6 58 61 56



www.marantec.com

Comfort 515, 520, 520 L

Automatismos para puertas batientes



[E.O.S.] EASY OPERATING SYSTEM

Seguridad estable contra viento y marea

M 2-E457-TV-1-0408 Impreso en papel blanqueado sin cloro



La idea

El concepto perfecto: Automatismos Comfort para puertas batientes de una y de dos hojas.

No hay ningún dispositivo técnico que tenga que soportar tanto como el operador de una puerta batiente: Desde el calor abrasador hasta el frío de las heladas, pasando por la lluvia. Los sistemas de operación Comfort han sido concebidos perfectamente para hacer frente a esas duras condiciones. Para ello dispone de una carcasa robusta de cinc moldeado a presión y de aluminio, así como el accionamiento de acero de alta calidad. Basado en la técnica de corriente continua, la cual proporciona una seguridad máxima, se movilizan puertas batientes de hasta 3 metros de anchura y 250 kilos de peso. Gracias al sistema de conexiones, el operario reduce considerablemente el tiempo de montaje, lo que nos permite un ahorro de tiempo y dinero. Además del color estándar gris antracita, es posible elegir, para el Comfort 520 y 520 L otros dos colores para la carcasa.

Automatismos Comfort de Marantec:
¡Automáticamente óptimos!



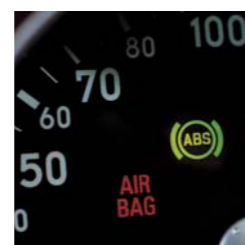
Comfort 515, 520, 520 L

¡Para ponerse suavemente en movimiento!



Una propiedad muy agradable de los automatismos Comfort es su capacidad para no desarrollar sus fuerzas de accionamiento completas inmediatamente, sino de iniciar suavemente la marcha de la puerta y detenerla igualmente con la misma suavidad. Y esto para ambas direcciones de marcha. El sistema es comparable con el dispositivo antideslizante ASR en automóviles, el cual desarrolla sólo la fuerza necesaria para obtener un accionamiento óptimo. Los arranques y las paradas suaves garantizan una marcha de la puerta extraordinariamente silenciosa. Tanto por el día como por la noche.

¿Sistema ABS en un automatismo de puertas?



Ninguna puerta frena en seco ¿no es verdad? El automatismo de desconexión patentado de los automatismos Comfort reacciona instantáneamente a los más pequeños obstáculos cuando éstos afectan la marcha de la puerta. Y entonces hace retroceder la puerta de inmediato unos 20 cm. De modo similar al sistema antibloqueo de frenos ABS, ayuda a superar de modo óptimo las situaciones críticas. Con un control permanente. Ahora y siempre.

¡Reducción óptima del consumo de corriente!



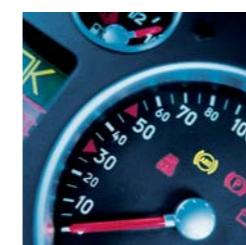
Y ello en todas las situaciones. También, claro está, en la posición de reposo. De modo comparable con un motor de coche de 3 litros, para las fases en las que el sistema de operación se encuentra en el modo de espera, hemos desarrollado una nueva técnica que reduce el consumo de corriente en más del 60 %. Esto es muy importante, tanto para el medio ambiente como para su propio bolsillo.

¡Perfecta orientación en cada fase de movimiento de la puerta!



Exactamente igual a como el sistema de navegación GPS ayuda a determinar la posición y la dirección a la hora de orientarse en el tráfico por carretera, el control Marantec sabe en todo momento exactamente cómo y en qué dirección se mueve la puerta. La técnica electrónica de punto de referencia Marantec supervisa permanentemente el movimiento de la puerta. Todas y cada una de las veces. Con una exactitud de milímetros. Así se cuida la puerta, se minimiza el desgaste y se prolonga su periodo de vida útil (sólo Comfort 520, 520L).

¡Una seguridad perfecta antes de cada movimiento!



Al arrancar el vehículo se comprueba la totalidad de los sistemas de seguridad a través del AutoSystemCheck. Los sistemas de operación Comfort de Marantec funcionan exactamente conforme a ese principio. La puerta se pone en movimiento sólo si todos los sistemas de seguridad funcionan perfectamente. Un nivel máximo de seguridad con cada movimiento para todos los que se encuentran en la zona de la puerta.

Control x.51 – ¡El sabio cerebro del sistema!



Una gran fuerza vale de poco sin un control bien dirigido. El mando separado Control x.51 es la central que controla todo alrededor de los automatismos para puertas batientes. Con ello se garantiza un control electrónico permanente en cada una de las fases, tanto durante el funcionamiento como en reposo, de manera perfecta.

Mandos a distancia digitales

Mini-emisor manual Digital 302, 2 canales, 868 MHz
Mini-emisor manual Digital 304, 4 canales, 868 MHz
Micro-emisor manual Digital 313, 3 canales, 868 MHz

Accesorios



Elementos de acceso Command

Pulsador de código Command 202 (exterior)
Pulsador de código por radio Command 231 (exterior)
Pulsador de llave Command 311 (exterior), empotrado
Pulsador de llave Command 411 (exterior), saliente



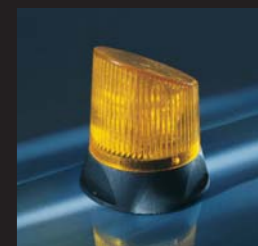
Barreras fotoeléctricas

Barreras fotoeléctricas para seguridad adicional.
¡Se requiere con el cierre automático activado y con puertas en zonas públicas!



Lámpara de señales

Lámpara de señales para seguridad adicional.



Cerradura eléctrica

Las cerraduras eléctricas cuidan el sistema de apertura contra cargas eólicas y vandalismo.



Programación de Marantec

EOS EASY OPERATING SYSTEM



EasyOperatingSystem

La nueva estructura de programación Marantec EOS tiene como ventajas una programación idéntica para todos los automatismos Marantec y un concepto nuevo basado en las experiencias comprobadamente eficaces.

- Todos los menús y niveles tienen una posición fija
- Puesta en funcionamiento gracias a una programación en tres pasos
- Los accesorios van previamente ajustados
- En cada momento se visualiza el nivel de programación y el menú en el cual se encuentra el sistema de programación

Comodidad también en el montaje y en la puesta en servicio

El montaje de la totalidad del automatismo se lleva a cabo sencillamente y con rapidez. Para ello sirven el sistema de conexiones de enchufe de Marantec y el precableado. Ello permite ahorrar tiempo y dinero. También la puesta en servicio está exenta de complicaciones: La programación guiada por menú paso a paso está estructurada de forma lógica y es muy sencilla de manejar – aquí reconoce usted componentes familiares de la actual gama de productos Marantec. Para anchos de ala a partir de los 2 m recomendamos una cerradura eléctrica adicional, para que la puerta se mantenga firmemente cerrada en las posiciones finales. El sistema de operación puede ampliarse individualmente en todo momento gracias a accesorios que casan perfectamente entre sí.

Ejemplo de montaje

