



Elektromos adatok	515	520	520 L	
Névleges feszültség	230	230	230	V
Névleges frekvencia	50	50	50	Hz
Áramfelvétel	1	1	1	A
Üzemi teljesítmény – felvétel	0,2	0,2	0,2	KW
Készenléti teljesítmény – felvétel	< 5	< 5	< 5	W
Üzem mód (bekapcsolás időtartama) KB 2	KB 2	KB 2	KB 2	min
Vezérlő feszültség	24	24	24	V DC
Védelem módja motoregység vezérlés	IP 44	IP 44	IP 44	
	IP 65	IP 65	IP 65	
Védelem osztálya	II	II	II	

Mechanikus adatok	515	520	520 L	
Húzó és tolóerő	1000	1500	1500	N
Nyitási sebesség	15-20	19	19	mm/sec
Nyitási időtartam (kaputól függően)	15-25	15-25	20-30	sec
Mozgástartomány	400	358	478	mm

Környezeti adatok	515	520	520 L	
Méretetek motoregység	122x	114x	114x	mm
	198x	120x	120x	mm
vezérlés	755	811	931	mm
	120 x 240 x 100			mm
Súly motoregység	5,0	8,5	8,8	kg
	vezérlés	2,5	2,5	2,5
Hőmérséklet tartomány	-20 tól +60			°C-ig
A következő szabványoknak felel meg	EN 12453	EN	12445	
	EN 292-1	EN	61000-3-2	
felel meg	EN 50081-1	EN	61000-3-3	
	EN 50082-1	ETS	300220	
	EN 55014	ZH 494	április 89	
	EN 60335-1	VDE	0700-238	

A hajtómű-csomag tartalma

Motor egység Comfort 515, 520, 520L
Control x.50 különálló vezérlés
Digital 302 Mini-kéziadó, 2 csatornás
Pántfelszerelés:
Kapu- és oszlopszögelemek

Tulajdonságok / Biztonsági funkciók	
Referenciapont technika (csak C. 520, 520L)	x
Végállás kapcsolási-megoldás (csak C. 515)	x
Lágy Start / Lágy Stop	x
Lekapcsoló automatika	x
Blokkolás védelem (csak C. 520, 520L)	x
Menetidő korlátozás	x
Önműködő zárás	x
Elektronikus véghelyzet - kapcsolás (csak C. 520, 520L)	x
Energiatakarékos kapcsolás	x
Kulcsos vészkioldó	x
Jelzőfény csatlakozás	x
Csatlakozás a nyomókapcsoló, kódbillentyűzet, és kulcsos vezérlés számára	x
Csatlakozás telekvilágítás vezérléséhez, 3 perc	x
Véghelyzetek jelzésére szolgáló potenciálmentes csatlakozás	x
Csatlakozás riasztóhoz	x
Csatlakozás elektromos zárhoz	x
Gyalogos kapuszárny funkció	x
Hibakijelzés	x
Reset funkció	x
Kapu mozgási sebesség programozhatósága	x

Kiegészítők	
Multibit távvezérlés	x
Önálló antenna 868 MHz, IP 65	x
Jelzőfény	x
Záróél-védelem	x
Fénysorompó	x
Elektromos zár	x
Transzponder-rendszerek	x
Kulcsos kapcsolók (előszerelt kábellel)	x
Kódbillentyűzet (előszerelt kábellel vagy RC)	x
Belső téri nyomógomb (előszerelt kábellel vagy RC)	x
Véghelyzet-jelző bővítmény	x
Vasalatok emelkedőkhöz max. 10% (csak C. 520, 520L)	x
Szerelősablon (csak C. 520, 520L)	x

Különleges színek	
normál szín antracitszürke	RAL 7016
törtfehér (csak C. 520, 520L)	RAL 9016
fekete-zöld (csak C. 520, 520L)	RAL 6012



Marantec Hungaria Kft.
1028 Budapest · Hidegkúti út 82/B.
Tel. +36 1 39 20 8 01 · Fax +36 1 39 20 8 03

Marantec

kapumeghajtás ➤ automatikusan a legjobb

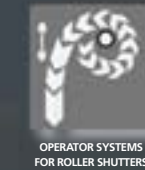
www.marantec.com

Comfort 515, 520, 520 L

Meghajtó rendszerek szárnyaskapukhoz



[E.O.S.] EASY OPERATING SYSTEM



Stabil biztonság – az időjárástól függetlenül

2-H457-TV2-0306 Klómentesen fehérített papírra nyomtatva

Marantec

kapumeghajtás ➤ automatikusan a legjobb

Az ötlet

A tökéletes koncepció: Comfort-meghajtórendszerek egy- és kétszárnyú szárnyaskapukhoz.

A ház egyetlen műszaki berendezésének sem kell annyit kibírnia, mint a szárnyaskapu-meghajtásnak a perszélő forróságtól a tartós esőn át a téli fagyig. A Comfort-meghajtórendszerek pontosan erre a rendkívüli, folyamatos terhelésre készülnek. Erről a robusztus cinköntvény, alumínium és acél anyagok gondoskodnak. A rendkívüli biztonságot és kényelmet nyújtó egyenáramú megoldással akár 3 m szélességű és 250 kg súlyú kapuk is mozgathatók. A különleges, dugaszolható kapcsolódási megoldásoknak köszönhetően a meghajtó rendszerek nagyon könnyen szerelhetők – így idő és pénz takarítható meg. A nemes alapszín, az antracitszürke mellett a Comfort 520, 520 L esetében további két színből lehet választani.

Comfort meghajtó rendszerek a Marantec-től: automatikusan a legjobbak!



Comfort 515, 520, 520 L

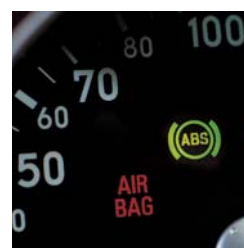
Teljesen lágyan mozdulnak!



A Comfort-meghajtórendszerek kellemes tulajdonsága, hogy a meghajtó erőt nem azonnal fejtik ki, hanem a kapu menetét lágyan indítják, és éppen olyan lágyan futtatják be, mindkét menetirányban. Az autókban lévő ASR-csúszásgátló

vezérléshez hasonlóan, csak annyi erőt fejt ki, amennyi szükséges az optimális meghajtáshoz. A Lágy Start és a Lágy Stop biztosítja a szupercsendes kapumenetet, és közkedveltté teszik a Comfort-meghajtórendszert a kapu környezetében lakók közt is. Nappal és éjszaka is.

ABS egy kapumeghajtó rendszerben?



Egy kapunál sem lehet teljes fékezés, vagy mégis? A Comfort-meghajtórendszer kikapcsoló automatikája egy szempillantás alatt reagál a legkisebb akadályra is, ha ez akadályozza a kapu menetét. És ez azonnal

visszahúzza a kaput kb. 20 cm-rel. A Marantec kikapcsoló automatika tanulékony elektronikus erőkorlátozó által lett megvalósítva. A blokkolásgátló ABS rendszerhez hasonlóan segít a kritikus helyzetekben helytállni. Szüntelen ellenőrzéssel. És tökéletes működésre való ráteremtéssel. Mindig.

Az áramfogyasztást optimálisan csökkenteni!



És ezt minden helyzetben. Így még nyugalmi állapotban is. Egy 3 literes autómotorral összehasonlítva, azokban a szakaszokban, melyekben a meghajtó rendszer készenléti állapotban vár, kifejlesztettünk egy új technikát, mely az

áramfogyasztást több mint 60 %-kal csökkenti. Ez nagyon jó. A környezet számára. És a pénztárcája számára.

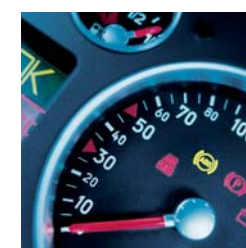
Tökéletes orientáció a kapumenet minden szakaszában!



Csakúgy, mint ahogyan a GPS navigációs rendszer segít a tájékozódásban a helyzetet és az irányt meghatározni, a Marantec-vezérlés minden időpontban pontosan tudja hogyan, és milyen irányban mozog a kapu. Az elektronikus

Marantec- referenciapont technika folyamatosan felügyeli a kapu menetét. Minden alkalommal. Milliméter pontossággal. A kapu kímélve van. A kopás minimalizálva. Az élettartam meghosszabbítva (csak Comfort 520, 520 L).

Teljes biztonság bármely mozgás előtt!



Az automatikusmotor indítása előtt az AutoSystemCheck ellenőrzi az összes biztonsági rendszert. A Marantec Comfort-meghajtórendszerek pontosan ezen elv szerint működnek.

Csak akkor indul a kapumozgatás, ha az összes biztonsági rendszer hibátlan. Legmagasabb biztonsági fokozat. Mindazoknak, akik a kapu körzetében tartózkodnak. Minden mozgásnál.

Control x.50 – a rendszer mindentudó agya!



Pontos vezérlés nélkül a nagy erő sem ér sokat. A különálló Control x.50 a szárnyas kapuk meghajtó rendszerének vezérlő központja. Az egység folyamatos elektronikus ellenőrzést tesz lehetővé. Minden fázisban.

Üzemben és nyugalmi helyzetben egyaránt. A ház rendkívül karcsú és harmonikusan integrálható a környezetbe.

Digitális távirányítások

Digital 302 Mini-kéziadó, 2 csatornás, 868 MHz
Digital 304 Mini-kéziadó, 4 csatornás, 868 MHz
Digital 313 Mikró-kéziadó, 3 csatornás, 868 MHz

Command bejárati elemek

Command 202 külső, kód-tasztatúrák
Command 231 rádiós kódbillentyűzet (külső)
Command 311 külső, süllyesztett kulcsos kapcsolók
Command 411 falon kívüli, külső kulcsos kapcsoló

Fénysorompó

Fénysorompó a kapu mozgásterületének. Önműködő zárásnál és nyilvános helyen használatos kapuknál szükséges!

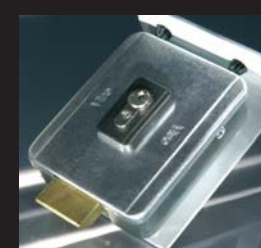
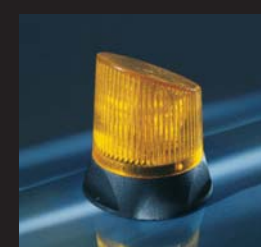
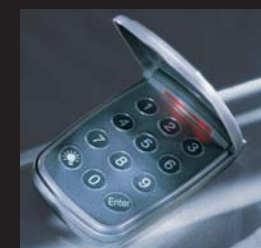
Jelzőfény

Jelzőfény a még nagyobb biztonság érdekében.

Elektromos

Az elektromos zárok a szélterheléssel és a vandalizmussal szemben óvják a szárnyas kapu rendszereket.

Kiegészítők



EasyOperatingSystem

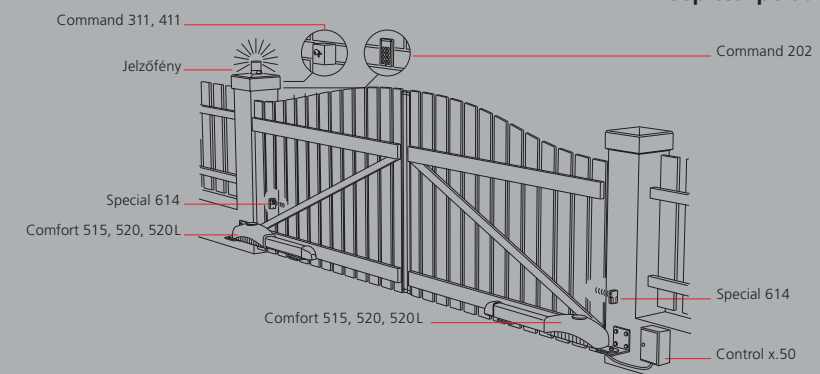
Az új Marantec programozási struktúra, az EOS sokat kínál: egyetlen abszolút megegyező programozást az összes Marantec meghajtó rendszerhez. Az új koncepció a bevált megoldásokon alapszik.

- Az összes menü és szint kötött pozícióval rendelkezik
- Egyszerű és gyors üzembe helyezés a programozás három lépésével
- A tartozékok komplett előre be vannak állítva
- Bármikor látható, melyik szinten vagy melyik menüben van éppen a felhasználó.

Kényelem a szerelésnél és az üzembe helyezésnél

Az egész meghajtó rendszer szerelése egyszerű és gyors. A Marantec rendszer-dugaszcsatlakozói és előkábelezése teszi ezt lehetővé. Így időt és pénzt takaríthat meg. És az üzembe helyezés is zökkenőmentes: A menü által vezetett, lépésről lépésre haladó programozás logikusan van felépítve, és egyszerű a kezelése – itt felismeri a már ismerős meglévő Marantec termékprogram elemeit. 2 méternél nagyobb szárnyszélesség esetén javasoljuk kiegészítő elektromos zár használatát, hogy a kapu a véghelyzetekben zárva maradjon. A tökéletesen egymáshoz illeszkedő tartozékokkal a meghajtórendszer bármikor egyedileg bővíthető.

Beépítési példa



Marantec programozási struktúra

EOS EASY OPERATING SYSTEM

